

柏市富勢地域ふるさと協議会の組織図

協議会は、住民自治の本旨に沿って地域における住民相互の交流と活動を通じて、住み良い地域づくりと社会福祉の増進を図ることを目的とする。(会則第2条)

協議会はその目的を達成するために次の事業を行う。(会則第3条第1～10号・本文略)

「協議会運営の基本事項の審議・決定」

原則年1回開催。組織事項や協議会活動の骨格などの基本事項につき企画・立案・審議・決定する。

「協議会役員候補選考」

役員候補者選考委員会

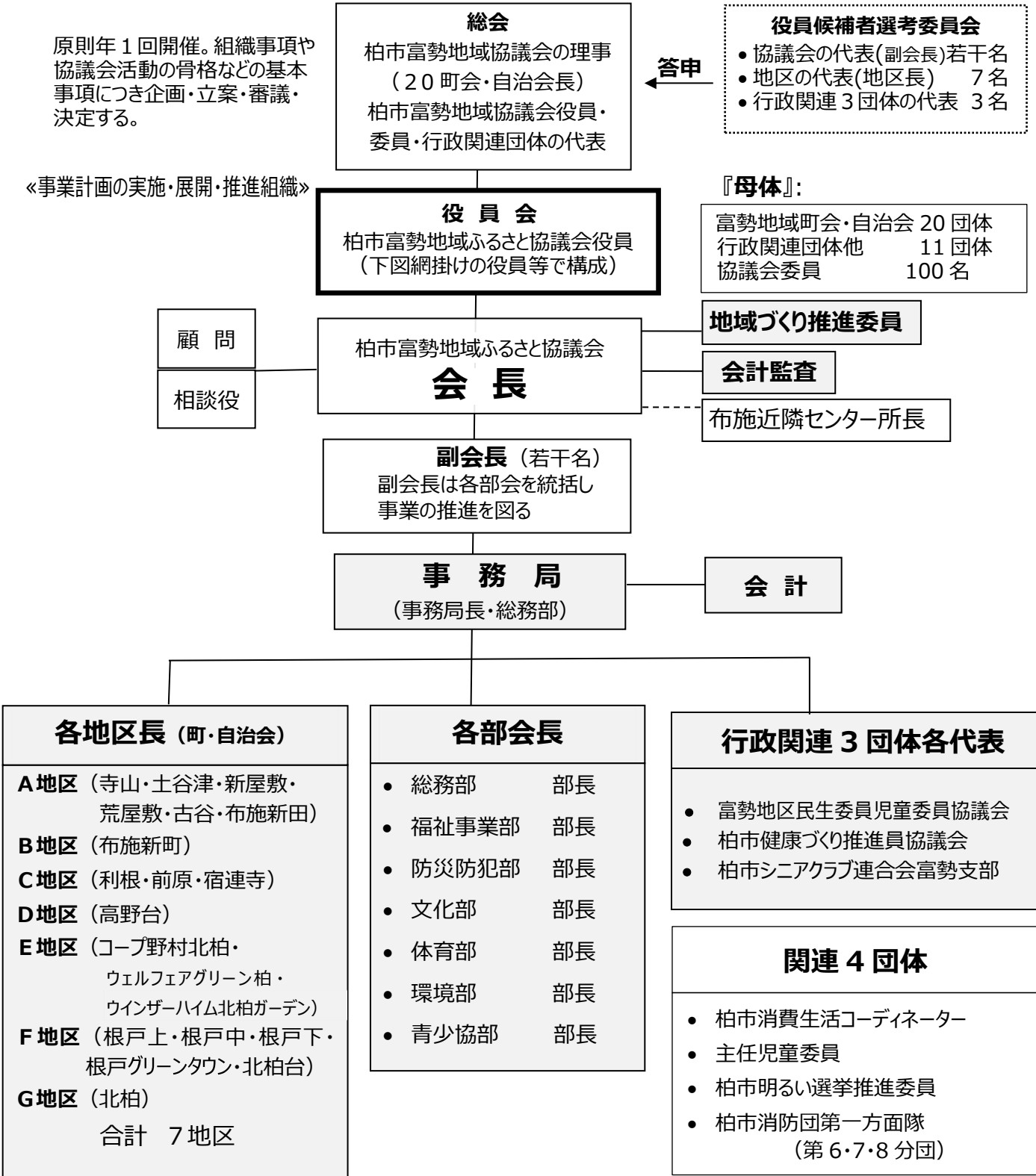
- 協議会の代表(副会長)若干名
- 地区の代表(地区長) 7名
- 行政関連3団体の代表 3名

← 答申

「事業計画の実施・展開・推進組織」

『母体』:

- 富勢地域町会・自治会 20 団体
- 行政関連団体他 11 団体
- 協議会委員 100 名



総会
 柏市富勢地域協議会の理事
 (20 町会・自治会長)
 柏市富勢地域協議会役員・
 委員・行政関連団体の代表

役員会
 柏市富勢地域ふるさと協議会役員
 (下図網掛けの役員等で構成)

顧問
 相談役

柏市富勢地域ふるさと協議会
会長

地域づくり推進委員
会計監査
 布施近隣センター所長

副会長 (若干名)
 副会長は各部会を統括し
 事業の推進を図る

事務局
 (事務局長・総務部)

会計

各地区長 (町・自治会)

A 地区 (寺山・土谷津・新屋敷・
 荒屋敷・古谷・布施新田)

B 地区 (布施新町)

C 地区 (利根・前原・宿連寺)

D 地区 (高野台)

E 地区 (コープ野村北柏・
 ウェルフェアグリーン柏・
 ウインザーハイム北柏ガーデン)

F 地区 (根戸上・根戸中・根戸下・
 根戸グリーンタウン・北柏台)

G 地区 (北柏)

合計 7 地区

各部長

- 総務部 部長
- 福祉事業部 部長
- 防災防犯部 部長
- 文化部 部長
- 体育部 部長
- 環境部 部長
- 青少協部 部長

行政関連 3 団体各代表

- 富勢地区民生委員児童委員協議会
- 柏市健康づくり推進員協議会
- 柏市シニアクラブ連合会富勢支部

関連 4 団体

- 柏市消費生活コーディネーター
- 主任児童委員
- 柏市明るい選挙推進委員
- 柏市消防団第一方面隊
 (第 6・7・8 分団)